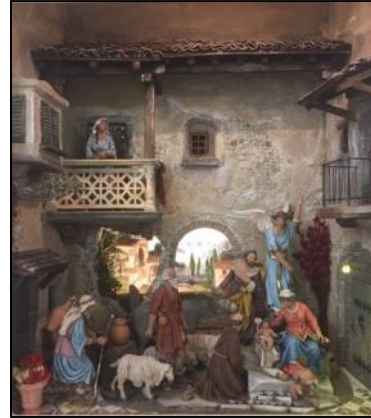


## Kurzbeschreibung für den Kurs

### Spiegelkrippenbau in Wenns mit Peter Riml



### Allgemeine Kursdaten

- Kurstermin:** 1.-6. Juli 2024  
**Kursort:** Krippenschule Peter Riml , Oberdorf 223/1, 6473 Wenns, A  
**Kursdauer:** 6 Tage, 48 Stunden  
**Kurstage:** Montag bis Samstag von 09:00 - 18:00 Uhr  
**Kursbeginn:** 01.07.2024 - 09:00 Uhr  
**Kursleiter:** Peter Riml - Tel: +43 (0)664 25 21 676 / e-mail: info@krippenschule.at  
**Kurziel:** Bau einer Kleindioramakrippe nach perspektivischen Grundsätzen, das Gelände wird vertikal aufgebaut und mittels Spiegel in die Gesamtszenerie eingesetzt, alle Stilrichtungen möglich  
**Kursbedarf:** Wer ein Styroporschneidegerät besitzt, soll dies bitte mitbringen  
**Kasten:** leichter Kasten/Balsaholz H=50cm/B=40cm/T=40cm, Beleuchtung und Hintergrund im Kurspreis enthalten  
**Kursleistung:** Kurs inklusive Material, Lehrunterlagen, Kasten, Licht, Hintergrund und Mittagessen  
**Kurspreis:** € 930,- / für Tiroler Landesmitglieder € 900,-  
**Unterkunft:** Bei Bedarf empfehlen wir gerne - Gasthof:www.pitztalerhof.at - Pension:haus-florian-wenns.at

### Besondere Merkmale und Möglichkeiten!

Beim Kurs „Spiegelkrippenbau“ sind grundsätzlich alle Stilrichtungen und Krippendarstellungen möglich. Wir bauen in einem kleinen Kasten mit einer Tiefe von 40 cm ansprechende Szenen wie: Geburt mit Anbetung der Hirten, Anbetung der Könige, Verkündigung an Maria, das letzte Abendmahl usw.) Als Material verwenden wir hauptsächlich Styrodur. Man spricht bei diesen Krippen von sogenannten „verkehrten Darstellungen“, weil man vom Raum in die Krippenlandschaft hinausschaut. Die Landschaft wird mit Gebäude- und Stadtteilen, sowie entfernten Hügeln und Bergen, nach perspektivischen Grundsätzen gebaut. Diese Landschaft wird senkrecht im Kasten nach oben angebracht und mittels Spiegel in die Gesamtszenerie eingesetzt. Die Figurengröße ist auf maximal 16 cm, je nach Darstellung, beschränkt. Im Gelände werden die Figuren perspektivisch rasch kleiner (6 - 1 cm). Die Beleuchtung ist bei Spiegelkrippen ein wesentlicher Faktor. Hier kommt das LED-Licht mit einer Spannung von 12 Volt zum Einsatz. Durch einen stimmungsvollen Himmel und einer variablen Beleuchtung erlangen diese kleinen Krippendarstellungen eine wunderbare Tiefe und ein harmonisches Gesamtbild. Spiegelkrippen sollten in Augenhöhe aufgestellt werden und sind eine platzsparende Variante der herkömmlichen Diorama-Krippen!

Dein Kursleiter  
Peter Riml